

相生町の昆虫 —その1. 甲虫目—

昆虫班（徳島昆虫研究会）

吉田 正隆¹⁾・黒田 祐次²⁾・田中 光次³⁾

1. はじめに

相生町は徳島県の南東部に位置し、四国山地の南面を流れる一級河川「那賀川」が町のやや南部を西から北東に貫流している。町の面積は101.39km²で県内では中規模の町である。古くから植林の町として栄え、面積の約80%がスギ、ヒノキなどの人工林である。このほかに、茶（36ha）、枝物類を含む切花類（36ha）、水田（181ha）、ユズ・スタチなどの果樹（35ha）が耕作されている。こうした土地利用もあって、山間部に位置する町といながらも自然林は少なく、昆虫類の生息できる環境としては必ずしも良とはいえないところがある。

筆者らには、阿波学会総合学術調査の調査員として当地に生息する甲虫類（昆虫綱・甲虫目）の生息及び分布調査を実施する機会が与えられた。

調査に当たり、相生町においてこれまでに記録されている甲虫類の分布資料を探した。相生町における甲虫類に関する資料としては、昭和48年に刊行された相生町誌の生物の項にクワガタムシ、カブトムシ、タマムシ、コガネムシ等、トビイロカミキリ、シラホシカミキリ等とゾウムシ、ナナホシテントウムシ、キスジノミムシ（キスジノミハムシと思われる）、サルハムシ、テントウムシダマシ（ニジュウヤホシテントウと思われる）、シンクイムシ（キクイムシの仲間のことと思われる）が甲虫類・益虫・害虫として記録されている。非常に大まかな記録で、このうち個別の種として確認できるのは7種しかない。これ以外にも何らかの資料があるかも知れないが、筆者等の確認できたのはこれが唯一の資料であった。

以上のような認識のもとに、徳島昆虫研究会会員の協力を得て当地の甲虫類について調査を行った。

報告に当たり、これまで甲虫類の記録が非常に少なかった当地における調査の機会を与えられた阿波学会の湯浅良幸前会長、石井愷義会長、調査の便宜を図られた事務局（県立図書館）並びに相生町の関係者の皆様方に心より御礼を申し上げる。

調査は、

- ・目視（目で見て採集、あるいは確認する）
- ・スイーピング（木の葉や花などを網で掬って採集する）
- ・ビーティング（木の枝や葉を叩いて白布の上に昆虫を落とす）

1) 徳島県農林水産部園芸農産課 2) 徳島県環境生活部環境政策課 3) 医療法人 藤井病院

昆虫班

- ・シフティング（落ち葉などをふるいにかけて昆虫を落とす）
- ・ライトトラップ（発電機により灯火をつけて昆虫を集める）
- ・ベイトトラップ（昆虫類の好む臭い物質で誘引する）

などにより行った。

2. 相生町で確認された甲虫類

凡 例

- 1 分類体系は、原色甲虫図鑑Ⅱ～Ⅳ（保育社）に従った。
- 2 確認、採集した個体数を ex. あるいは exs. をつけて表記し、その場所を原則として大字名は省略し小字名で示した。また、その次に確認あるいは採集した日付と、確認・採集者名を（ ）内に示した。

Cupedidae ナガヒラタムシ科

1. *Tenomerga mucida* (CHEVROLAT)
ナガヒラタムシ
2 exs. 横石鎌瀬 9. VII.2000 (黒田)

Cicindelidae ハンミョウ科

2. *Cicindela chinensis japonica* THUNBERG
ハンミョウ
1 ex. 築ノ上 (那賀川) 8. VII.2000 (黒田)
1 ex. 内山 (ライト) 22. VII.2000 (黒田)
1 ex. 延野 26. VII.2000 (田中)
2 exs. 八面神社 (ライト) 4. VIII.2000 (吉田)

Carabidae オサムシ科

3. *Carabus japonicus* MOTSCHULSKY
ヒメオサムシ (図1、2)
2 exs. 美杉峠 (トラップ) 28~29. VII.2000 (黒田)
1 ex. 美杉峠 4. VIII.2000 (黒田)

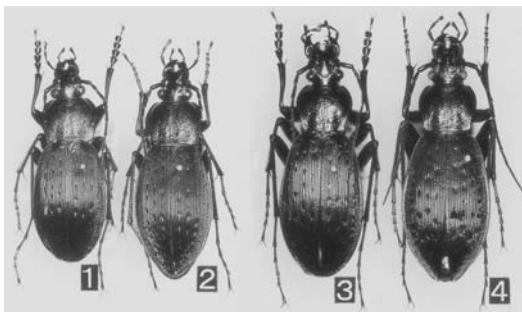


図1・2：ヒメオサムシ (1：雄、2：雌) 図3・4：アワオサムシ (3：雄、4：雌)

オサムシ類は、前脚附節の広い方が雄。(図は共に実物大)

多数 内山 (トラップ) 17~19. VIII.2000 (田中)

4. *C. tosanus kawanoi* (KAMIYOSHI et MIZOGUCHI) アワオサムシ (図3、4)
2 exs. 内山 (トラップ) 17~19. VIII.2000 (田中)
5. *C. dehaanii katsumai* IMURA et MIZUSAWA
オオオサムシ四国亜種 (図5)
2 exs. 内山 22. VII.2000 (黒田)
6. *Clivina castanea* WESTWOOD
ツヤヒメヒョウタンゴミムシ
1 ex. 内山 (ライト) 4. VIII.2000 (田中)
7. *Tachyura fumicata* (MOTSCHULSKY)
クワイロコミズギワゴミムシ
1 ex. 西納ツツラ谷 4. VIII.2000 (吉田)
8. *T. laetifica* (BATES) ヨツモンコミズギワゴミムシ
2 exs. 八面神社 (ライト) 4. VIII.2000 (吉田)



図5：オオオサムシ (左：雄、右：雌) (図は実物大)

9. *T. exarata* (BATES) ヒラタコミズギワゴミムシ
2 exs. 八面神社 (ライト) 4. VIII.2000 (吉田)
1 ex. 蔭谷南 4. VIII.2000 (吉田) セアカヒラタゴミムシ
1 ex. 朴野竜王神社 9. VII.2000 (黒田)
10. *Tachyta nana* (GYLLENHAL) クロチビカワゴミムシ
5 exs. 横石鎌瀬 9. VII.2000 (黒田)
11. *Bembidion trajectory* NETOLITZKY キアシルリミズギワゴミムシ
1 ex. 蔭谷南 4. VIII.2000 (吉田)
12. *B. pseudolucillum* NETOLITZKY ヒラタアオミズギワゴミムシ
5 exs. 蔭谷南 4. VIII.2000 (黒田)
13. *Pterostichus latemarginatus* (STANEO) マルムネヒメナガゴミムシ
1 ex. 蔭谷南 4. VIII.2000 (吉田)
14. *Colpodes kyushuensis shikokuensis* (HABU) チャイロホソモリヒラタゴミムシ四国亜種
1 ex. 内山 (ライト) 22. VII.2000 (黒田)
15. *C. buchanani* HOPE オオアオモリヒラタゴミムシ
1 ex. 美杉峠 (ライト) 9. VII.2000 (櫻木)
1 ex. 内山 (ライト) 22. VII.2000 (黒田)
16. *C. kurosonense* (HABU) クロソソモリヒラタゴミムシ
1 ex. 蔭谷南 4. VIII.2000 (黒田)
17. *C. japonicus* (MOTSCHULSKY) ハラアカモリヒラタゴミムシ
1 ex. 下雄 3. VIII.2000 (田中)
2 exs. 蔭谷南 4. VIII.2000 (吉田)
18. *C. aurelius aurelius* BATES チビモリヒラタゴミムシ
1 ex. 横石鎌瀬 9. VII.2000 (黒田)
19. *C. elainus* BATES ヤセモリヒラタゴミムシ
1 ex. 蔭谷南 4. VIII.2000 (黒田)
20. *C. lampros* BATES コハラアカモリヒラタゴミムシ
1 ex. 美杉峠 28. VII.2000 (黒田)
21. *C. modestior* BATES イクビモリヒラタゴミムシ
3 exs. 蔭谷南 4. VIII.2000 (吉田)
22. *C. rubriolus* BATES クビアカモリヒラタゴミムシ
1 ex. 美杉峠 28. VII.2000 (黒田)
1 ex. 内山 (ライト) 4. VIII.2000 (田中)
23. *Dicranoncus femoralis* CHAUDOIR ルリヒラタゴミムシ
1 ex. 下雄 3. VIII.2000 (田中)
1 ex. 吉野 (ライト) 4. VIII.2000 (吉田)
24. *Dolichus halensis* (SCHALLER)
25. *Euplynes batesi* HAROLD ベーツヒラタゴミムシ
1 ex. 美杉峠 (ライト) 9. VII.2000 (櫻木)
26. *Synuchus yasumatsui* (HABU) ヤスマツツヤヒラタゴミムシ
1 ex. 美杉峠 (トラップ) 28~29. VII.2000 (黒田)
27. *Harpalus vicarius* HAROLD ケゴモクムシ
2 exs. 吉野 (ライト) 4. VIII.2000 (吉田)
28. *H. pseudophonoides* SCHAUBERGER ニセケゴモクムシ
1 ex. 内山 (ライト) 22. VII.2000 (黒田)
2 exs. 吉野 (ライト) 4. VIII.2000 (吉田)
29. *Stenolophus difficilis* (HOPE) ミドリマメゴモクムシ
2 exs. 吉野 (ライト) 4. VIII.2000 (吉田)
30. *Anoplogeniis cyanescens* (HOPE) キベリゴモクムシ
1 ex. 吉野 (ライト) 4. VIII.2000 (吉田)
31. *Dischissus japonicus* ANDREWES ニッポンヨツボシゴミムシ
1 ex. 吉野 (ライト) 4. VIII.2000 (吉田)
32. *Haplochlaenius costiger* (CHAUDOIR) スジアオゴミムシ
1 ex. 横石鎌瀬 9. VII.2000 (黒田)
33. *Chlaenius ocreatus* BATES クロヒゲアオゴミムシ
1 ex. 吉野 (ライト) 4. VIII.2000 (吉田)
34. *C. variicornis* MORAWITZ コガシラアオゴミムシ
1 ex. 下雄 3. VIII.2000 (田中)
35. *C. circumdatus* BRULLÉ コキベリアオゴミムシ
1 ex. 吉野 (ライト) 4. VIII.2000 (吉田)
36. *C. tetragonoderus* CHAUDOIR ムナビロアトボシアオゴミムシ
1 ex. 下雄 3. VIII.2000 (田中)
1 ex. 延野 (ライト) 4. VIII.2000 (黒田)
37. *C. micans* (FABRICIUS) オオアトボシアオゴミムシ
1 ex. 下雄 3. VIII.2000 (田中)
38. *C. naeviger* MORAWITZ アトボシアオゴミムシ
1 ex. 朴野竜王神社 9. VII.2000 (黒田)
39. *Lithochlaenius noguchii* (BATES) ノグチアオゴミムシ
1 ex. 吉野 (ライト) 4. VIII.2000 (吉田)
40. *Archicolliuris bimaculata nipponica* HABU フタモンクビナガゴミムシ

昆虫班

- 2 exs. 吉野 (ライト) 4. VIII.2000 (吉田)
41. *Pentagonica daimiella* BATES
ダイミョウツブゴミムシ
1 ex. 竹ヶ谷 (ライト) 26. VII.2000 (田中)
42. *Dolichoctis luctuosa* PUTZEYS
ヤセアトキリゴミムシ
1 ex. 西納ツツラ谷 4. VIII.2000 (吉田)
43. *Amphimenes piceolus* BATES
カワツブアトキリゴミムシ
2 exs. 蔭谷南 4. VIII.2000 (黒田)
44. *Orionella lewisii* (BATES)
メダカアトキリゴミムシ
1 ex. 美杉峠 4. VIII.2000 (吉田)
45. *Lebidia octoguttata* MORAWITZ ヤホシゴミムシ
1 ex. 美杉峠 4. VIII.2000 (吉田)
46. *Dromius batesi* HABU
ベーツホソアトキリゴミムシ
2 exs. 美杉峠 4. VIII.2000 (黒田)
47. *Apristus grandis* ANDREWES
スジミズアトキリゴミムシ
9 exs. 築ノ上 (那賀川) 8. VII.2000 (黒田)
1 ex. 内山 (ライト) 22. VII.2000 (黒田)
48. *Planetes puncticeps* ANDREWES
フタホシスジバネゴミムシ
1 ex. 内山 (ライト) 4. VIII.2000 (田中)
- Brachinidae クビボソゴミムシ科
49. *Brachinus scotomedes* REDTENBACHER
オオホソクビゴミムシ
1 ex. 美杉峠 (トラップ) 28~29. VII.2000 (黒田)
- Dytiscidae ゲンゴロウ科
50. *Agabus browni* KAMIYA チャイロマメゲンゴロウ
1 ex. 吉野 (ライト) 4. VIII.2000 (吉田)
51. *Hydaticus bowringi* CLARK シマゲンゴロウ
1 ex. 吉野丸山 (ライト) 4. VIII.2000 (黒田)
52. *H. grammicus* (GERMAR) コシマゲンゴロウ
1 ex. 下雄 3. VIII.2000 (田中)
1 ex. 吉野 (ライト) 4. VIII.2000 (吉田)
2 exs. 延野 (ライト) 4. VIII.2000 (黒田)
- Hydrophilidae ガムシ科
53. *Hydrocassis lacustris* (SHARP) マルガムシ
1 ex. 吉野 (ライト) 4. VIII.2000 (吉田)
54. *Laccobius oscillans* SHARP コモンシジミガムシ
- 4 exs. 八面神社 (ライト) 4. VIII.2000 (吉田)
55. *Enochrus simulans* (SHARP) キイロヒラタガムシ
1 ex. 吉野 (ライト) 4. VIII.2000 (吉田)
56. *Sternolophus rufipes* (FABRICIUS) ヒメガムシ
多数 下雄 3. VIII.2000 (田中)
2 exs. 吉野丸山 (ライト) 4. VIII.2000 (吉田&黒田)
57. *erosus signaticollis punctipennis* HAROLD
ゴマフガムシ
多数 下雄 3. VIII.2000 (田中)
- Histeridae エンマムシ科
58. *Atholus pirithous* (MARSEUL)
ツヤマルエンマムシ
1 ex. 内山 2. VII.2000 (田中)
- Leiodidae タマキノコムシ科
59. *Anisotoma biplagiata* (PORTEVIN)
ベニモンクシヒゲタマキノコムシ
1 ex. 朴野竜王神社 9. VII.2000 (黒田)
- Silphidae シデムシ科
60. *Nicrophorus concolor* KRAATZ
クロシデムシ (図6)
1 ex. 内山 (ライト) 22. VII.2000 (黒田)
1 ex. 美杉峠 (ライト) 28. VII.2000 (黒田)
1 ex. 内山 (ライト) 4. VIII.2000 (田中)
61. *N. quadripunctatus* KRAATZ
ヨツボシモンシデムシ
1 ex. 竹ヶ谷 (ライト) 26. VII.2000 (田中)
1 ex. 美杉峠 (ライト) 28. VII.2000 (黒田)
1 ex. 八面神社 (ライト) 4. VIII.2000 (黒田)
62. *Ptomascopus morio* KRAATZ
コクロシデムシ (図7)
1 ex. 杉山谷 (ライト) 9. VII.2000 (黒田)
63. *Necrodes asiaticus* PORTEVIN
オオモモブトシデムシ (図8)
2 exs. 内山 (ライト) 22. VII.2000 (黒田)
多数 竹ヶ谷 (ライト) 26. VII.2000 (田中)
3exs. 美杉峠 (ライト) 28. VII.2000 (黒田)
多数 内山 (ライト) 4. VIII.2000 (田中)
64. *Oiceoptoma nigropunctatum* (LEWIS)
クロボシヒラタシデムシ (図9)
1 ex. 内山 2. VII.2000 (田中)
- Scaphidiidae デオキノコムシ科
65. *Scaphidium incisum* LEWIS
ヒメクロデオキノコムシ

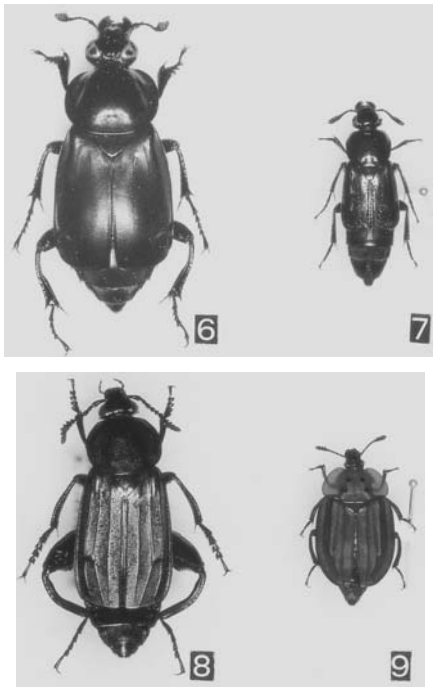


図6：クロシデムシ 図7：コクロシデムシ
 図8：オオモモプトシデムシ
 図9：クロボシヒラタシデムシ

(図6は実物大、図7・8は実物大の1.6倍、図9は1.3倍)。シデムシ類は、動物の死体や腐敗物を食べる自然界のそうじ屋。

1 ex. 蔭谷南 4. VIII.2000 (黒田)

66. *S. retteri* LEWIS ヘリアアカデオキノコムシ
 1 ex. 横石鎌瀬 4. VIII.2000 (黒田)

67. *S. femorale* LEWIS ヒメデオキノコムシ
 2 exs. 朴野竜王神社 4. VIII.2000 (吉田)

Staphylinidae ハネカクシ科

68. *Siagonium debile* SHARP ヒメヒラタハネカクシ
 1 ex. 美杉峠 9. VII.2000 (吉田)

69. *Carpelinus vagus* (SHARP)
 ニセユミセミヅハネカクシ
 1 ex. 八面神社 (ライト) 4. VIII.2000 (吉田)

70. *Stenus alienus* SHARP
 ホソフタホシメダカハネカクシ
 4 exs. 西納ツヅラ谷 4. VIII.2000 (吉田)

71. *S. anthracinus* SHARP スジクロメダカハネカクシ
 18exs. 蔭谷南 4. VIII.2000 (黒田)

72. *Palaminus japonicus* CAMERON
 アラハダドウナガハネカクシ

9 exs. 美杉峠 4. VIII.2000 (吉田)

73. *Astenus bicolor* (SHARP)
 フタホシシリグロハネカクシ
 1 ex. 築ノ上 (那賀川) 8. VII.2000 (黒田)

74. *Stilicoderus signatus* SHARP
 オオクビボソハネカクシ
 12exs. 蔭谷南 4. VIII.2000 (吉田)

75. *Scopaeus virilis* SHARP チビクビボソハネカクシ
 9 exs. 西納ツヅラ谷 4. VIII.2000 (吉田)

76. *Rabigus brunnicollis* (HOCHHUTH)
 ホソチャバネコガシラハネカクシ
 1 ex. 築ノ上 (那賀川) 8. VII.2000 (黒田)

77. *Ocypus dorsalis* SHARP
 サビイロモンキハネカクシ
 多数 内山 (トラップ) 17~19. VIII.2000 (田中)

78. *Eucibdelus japonicus* SHARP ハイイロハネカクシ
 1 ex. 美杉峠 9. VII.2000 (吉田)

79. *Anisolinus tsurugiensis* K.SAWADA
 ハネアカブチヒゲハネカクシ
 1 ex. 美杉峠 (トラップ) 28~29. VII.2000 (黒田)
 1 ex. 蔭谷南 4. VIII.2000 (吉田)

80. *Algon grandicollis* SHARP ムネビロハネカクシ
 1 ex. 内山 (トラップ) 17~19. VIII.2000 (田中)

81. *Indoquedius juno* (SHARP)
 ヤマトオオメハネカクシ
 1 ex. 蔭谷南 4. VIII.2000 (吉田)

Lucanidae クワガタムシ科

82. *Lucanus maculifemoratus* MOTSCHULSKY
 ミヤマクワガタ (図10-12)
 1 ex. 内山 (ライト) 22. VII.2000 (黒田)
 1 ex. 竹ヶ谷 (ライト) 26. VII.2000 (田中)
 3 exs. 美杉峠 (ライト) 28. VII.2000 (黒田)
 15exs. 内山 (ライト) 4. VIII.2000 (田中)

83. *Prosopocoilus inclinatus* (MOTSCHULSKY)
 ノコギリクワガタ (図13-15)
 1 ex. 内山 (ライト) 22. VII.2000 (黒田)
 1 ex. 下雄 3. VIII.2000 (田中)
 2 exs. 八面神社 (ライト) 4. VIII.2000 (黒田)
 5 exs. 内山 (ライト) 4. VIII.2000 (田中)

84. *Macrodercas recta* (MOTSCHULSKY)
 コクワガタ (図16-18)
 3 exs. 美杉峠 (ライト) 28. VII.2000 (黒田)
 1 ex. 下雄 3. VIII.2000 (田中)
 2 exs. 八面神社 (ライト) 4. VIII.2000 (黒田)
 1 ex. 延野 (ライト) 4. VIII.2000 (黒田)

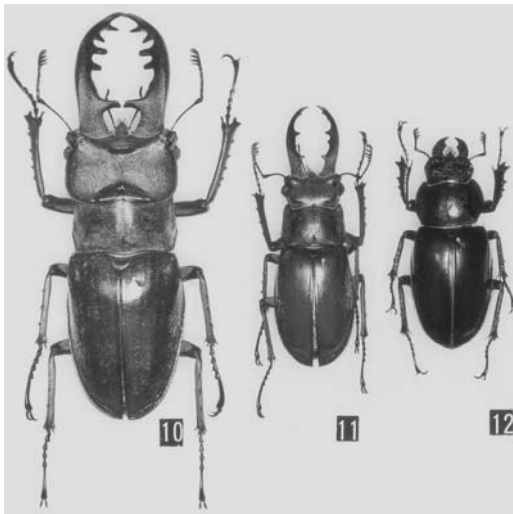


図10-12：ミヤマクワガタ（実物大の0.7倍）
10：大型の雄、11：小型の雄、12：雌

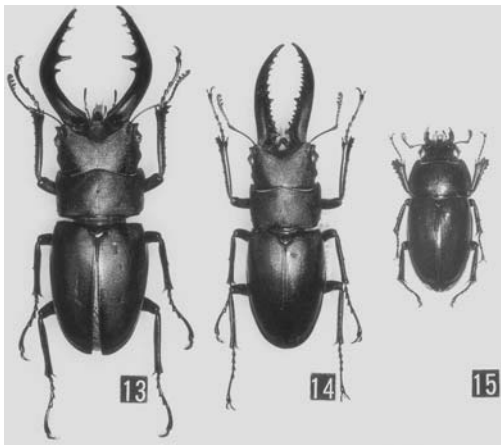


図13-15：ノギリクワガタ（実物大の0.7倍）
13：大型の雄、14：小型の雄、15：雌

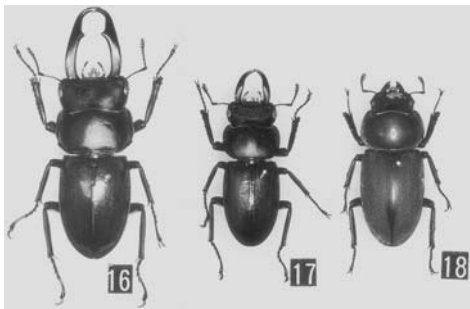


図16-18：コクワガタ（実物大の0.7倍）
16：大型の雄、17：小型の雄、18：雌

Scarabaeidae コガネムシ科

85. *Geotrupes auratus* MOTSCHULSKY
オオセンチコガネ
1 ex. 美杉峠 28. VII.2000 (黒田)
1 ex. 内山 (トラップ) 17~19. VIII.2000 (田中)
86. *G. laevistriatus* MOTSCHULSKY センチコガネ
1 ex. 内山 2. VII.2000 (田中)
多数 内山 (トラップ) 17~19. VIII.2000 (田中)
87. *Panelus parvulus* (WATERHOUSE)
マメダルマコガネ
2 exs. 西納ツヅラ谷 4. VIII.2000 (吉田)
88. *Copris acutidens* MOTSCHULSKY
ゴホンダイコクコガネ
1 ex. 竹ヶ谷 (ライト) 26. VII.2000 (田中)
89. *Onthophagus ater* WATERHOUSE
クロマルエンマコガネ
8 exs. 内山 2. VII.2000 (田中)
90. *O. atripennis* WATERHOUSE
コブマルエンマコガネ
7 exs. 内山 2. VII.2000 (田中)
91. *Rhyparus azumai* NAKANE
セスジカクマグソコガネ
多数 内山 (ライト) 4. VIII.2000 (田中)
92. *Polyphylla laticollis* LEWIS ヒゲコガネ (図19)
多数 朝生 (ライト) 26. VI.2000 (田中)
1 ex. 川口 (ライト) 4. VIII.2000 (黒田)
93. *Melolontha satsumaensis shikokuana* NOMURA
シコクコフキコガネ
1 ex. 内山 (ライト) 22. VI.2000 (黒田)
94. *Miridiba castanea* (WATERHOUSE)
クリイロコガネ
1 ex. 下雄 3. VIII.2000 (田中)
1 ex. 内山 (ライト) 4. VIII.2000 (田中)



図19：ヒゲコガネ雄
（実物大の1.1倍）
雌の触角は小さい。

95. *Heptophylla picea* MOTSCHULSKY ナガチャコガネ
 5 exs. 杉山谷 (ライト) 9. VII.2000 (黒田)
 2 exs. 内山 (ライト) 22. VII.2000 (黒田)
 多数 竹ヶ谷 26. VII.2000 (田中)
 3 exs. 美杉峠 (ライト) 28. VII.2000 (黒田)
 1 ex. 下雄 3. VIII.2000 (田中)
96. *Paraserica gricea* MOTSCHULSKY
 ハイロビロウドコガネ
 1 ex. 美杉峠 9. VII.2000 (吉田)
97. *Gastroserica brevicornis* (LEWIS)
 コヒゲシマビロウドコガネ
 2 exs. 美杉峠 (ライト) 9. VII.2000 (櫻木)
 30exs. 内山 (ライト) 22. VII.2000 (黒田)
 多数 竹ヶ谷 (ライト) 26. VII.2000 (田中)
 3 exs. 美杉峠 (ライト) 28. VII.2000 (黒田)
 2 exs. 八面神社 (ライト) 4. VIII.2000 (黒田)
98. *Maladera kamiyai* SAWADA
 カミヤビロウドコガネ
 1 ex. 美杉峠 4. VIII.2000 (吉田)
99. *M. renardi* (BALLION) オオビロウドコガネ
 2 exs. 延野 (ライト) 4. VIII.2000 (黒田)
100. *M. secreta* (BRENSKE) マルガタビロウドコガネ
 1 ex. 美杉峠 (ライト) 9. VII.2000 (櫻木)
101. *M. castanea* (ARROW) アカビロウドコガネ
 1 ex. 美杉峠 (トラップ) 28~29. VII.2000 (黒田)
 2 exs. 下雄 3. VIII.2000 (田中)
102. *Serica nitididorsis opacidorsis* NOMURA
 ニセホソヒゲナガビロウドコガネ
 4 exs. 杉山谷 (ライト) 9. VII.2000 (黒田)
103. *Sericania shikokuana* NAKANE
 シコクチャイロコガネ
 1 ex. 美杉峠 (ライト) 9. VII.2000 (櫻木)
104. *Ohkubous ferrieri* (NONFRIED)
 ヨツバコガネ (図20)
 1 ex. 延野王子原 (ライト) 4. VIII.2000 (吉田)
105. *Adoretus tenuimaculatus* WATERHOUSE
 コイチャコガネ
 2 exs. 鮎川 8. VII.2000 (黒田)
 1 ex. 内山 (ライト) 4. VIII.2000 (田中)
106. *Popillia japonica* NEWMANN マメコガネ
 1 ex. 朴野 8. VII.2000 (黒田)
 4 exs. 鮎川 8. VII.2000 (黒田)
 1 ex. 朴野竜王神社 9. VII.2000 (黒田)
 1 ex. 横石鎌瀬 9. VII.2000 (黒田)
 1 ex. 竹ヶ谷 26. VII.2000 (田中)
107. *Blitopertha orientalis* (WATERHOUSE)

- セマダラコガネ
 3 exs. 横石鎌瀬 9. VII.2000 (黒田)
 10exs. 杉山谷 (ライト) 9. VII.2000 (黒田)
 1 ex. 竹ヶ谷 16. VII.2000 (田中)
 4 exs. 内山 (ライト) 22. VII.2000 (黒田)
 多数 竹ヶ谷 (ライト) 26. VII.2000 (田中)
 2 exs. 美杉峠 (ライト) 28. VII.2000 (黒田)
 1 ex. 吉野丸山 (ライト) 4. VIII.2000 (黒田)
108. *Mimela flavilabris* WATERHOUSE
 ヒメスジコガネ (図21)
 2 exs. 杉山谷 (ライト) 9. VII.2000 (黒田)
 1 ex. 竹ヶ谷 16. VII.2000 (田中)
 1 ex. 内山 (ライト) 22. VII.2000 (黒田)
 1 ex. 吉野丸山 (ライト) 4. VIII.2000 (黒田)
 1 ex. 延野 (ライト) 4. VIII.2000 (黒田)
109. *M. takemurai* SAWADA タケムラスジコガネ
 1 ex. 内山 (ライト) 4. VIII.2000 (田中)
110. *M. castata* HOPE オオスジコガネ (図23)
 多数 内山 (ライト) 4. VIII.2000 (田中)
111. *M. testaceipes* MOTSCHULSKY スジコガネ (図22)
 4 exs. 内山 (ライト) 22. VII.2000 (黒田)
 多数 竹ヶ谷 (ライト) 26. VII.2000 (田中)
 4 exs. 八面神社 (ライト) 4. VIII.2000 (吉田&黒田)
 2 exs. 吉野丸山 (ライト) 4. VIII.2000 (黒田)
 多数 内山 (ライト) 4. VIII.2000 (田中)
112. *Anomala albopilosa* HOPE アオドウガネ
 1 ex. 吉野丸山 (ライト) 4. VIII.2000 (黒田)
113. *A. cuprea* HOPE ドウガネブイブイ
 3 exs. 杉山谷 (ライト) 9. VII.2000 (黒田)

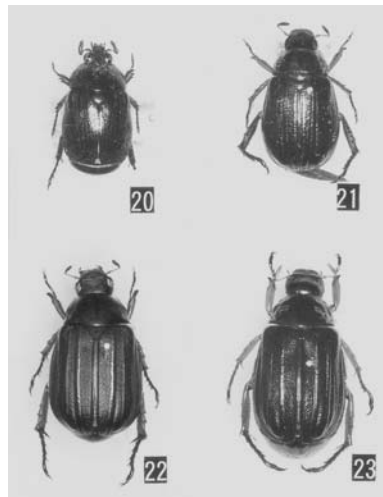


図20：ヨツバコガネ 図21：ヒメスジコガネ
 図22：スジコガネ 図23：オオスジコガネ
 図21-23は針葉樹の葉を食う害虫。(共に実物大)

昆虫班

- 5 exs. 内山 (ライト) 22. VII.2000 (黒田)
 1 ex. 下雄 3. VIII.2000 (田中)
 1 ex. 八面神社 (ライト) 4. VIII.2000 (黒田)
 1 ex. 吉野丸山 (ライト) 4. VIII.2000 (黒田)
 3 exs. 内山 (ライト) 4. VIII.2000 (田中)
114. *A. daimiana* HAROLD サクラコガネ
 多数 下雄 3. VIII.2000 (田中)
115. *A. rufocuprea* MOTSCHULSKY ヒメコガネ
 1 ex. 下雄 3. VIII.2000 (田中)
 1 ex. 八面神社 (ライト) 4. VIII.2000 (吉田)
116. *Eucetonia roelofsi* (HAROLD) アオハナムグリ
 4 exs. 美杉峠 28. VII.2000 (黒田)
117. *Protaetia orientalis* (GORY et PERCHELON)
 シロテンハナムグリ
 1 ex. 延野 (ライト) 26. VII.2000 (田中)
118. *Allomyrina dichotoma* (LINNÉ) カブトムシ
 4 exs. 内山 (ライト) 4. VIII.2000 (田中)
119. *Oxycetonia jucunda* (FALDERMANN)
 コアオハナムグリ
 1 ex. 美杉峠 4. VIII.2000 (吉田)

Ptilodactylidae ナガハナノミ科

120. *Ptilodactyla ramae* LEWIS コヒゲナガハナノミ
 1 ex. 築ノ上 (那賀川) 8. VII.2000 (黒田)
 2 exs. 横石鎌瀬 9. VII.2000 (黒田)
 1 ex. 美杉峠 28. VII.2000 (黒田)
 1 ex. 八面神社 (ライト) 4. VIII.2000 (吉田)
121. *Epilichas flabellatus* (KIESENWETTER)
 エダヒゲナガハナノミ
 1 ex. 竹ヶ谷 26. VII.2000 (田中)

Buprestidae タマムシ科

122. *Chrysochroa fulgidissima* (SCHÖNHERR)
 タマムシ
 1 ex. 横石鎌瀬 9. VII.2000 (黒田)
123. *Trachys minuta* (LINNÉ) ヤナギチビタマムシ
 2 exs. 蔭谷南 4. VIII.2000 (黒田)

Elateridae コメツキムシ科

124. *Agrypnus binodulus* (MOTSCHULSKY)
 サビキコリ
 3 exs. 朴野竜王神社 9. VII.2000 (黒田)
 1 ex. 延野 (ライト) 4. VIII.2000 (黒田)
125. *A. scrofa* (CANDEZE) ヒメサビキコリ
 2 exs. 築ノ上 (那賀川) 8. VII.2000 (黒田)
126. *Adelocera difficilis* (LEWIS)

シロオビチビサビキコリ

- 1 ex. 朴野 8. VII.2000 (黒田)
 1 ex. 横石鎌瀬 9. VII.2000 (黒田)
127. *Paracalais larvatus pini* (LEWIS)
 フタモンウバタマコメツキ (図24)
 1 ex. 内山 (ライト) 4. VIII.2000 (田中)
128. *Tetrigus lewisi* CANDÈZE
 オオクシヒゲコメツキ (図25)
 1 ex. 竹ヶ谷 (ライト) 26. VII.2000 (田中)
129. *Colioascerus fluviatilis* (LEWIS)
 キアシヒラタクロコメツキ
 2 exs. 蔭谷南 4. VIII.2000 (吉田)
130. *Stenagostus umbratilis* (LEWIS)
 オオツヤハダコメツキ
 多数 内山 (ライト) 4. VIII.2000 (田中)
131. *Scutellathous comes* (CANDEZE)
 チャイロツヤハダコメツキ
 1 ex. 美杉峠 28. VII.2000 (黒田)
132. *Hemicrepidius secessus* (CANDEZE)
 クロツヤハダコメツキ
 2 exs. 美杉峠 (ライト) 9. VII.2000 (櫻木)
 13exs. 美杉峠 28. VII.2000 (黒田)
 1 ex. 美杉峠 (ライト) 28. VII.2000 (黒田)
 1 ex. 美杉峠 4. VIII.2000 (黒田)
 2 exs. 八面神社 (ライト) 4. VIII.2000 (黒田)
133. *H. desertor* (CANDEZE)
 ヒメクロツヤハダコメツキ
 2 exs. 杉山谷 (ライト) 9. VII.2000 (黒田)
134. *Athous jactatus jactatus* (LEWIS)
 メダカツヤハダコメツキ
 1 ex. 美杉峠 (ライト) 28. VII.2000 (黒田)

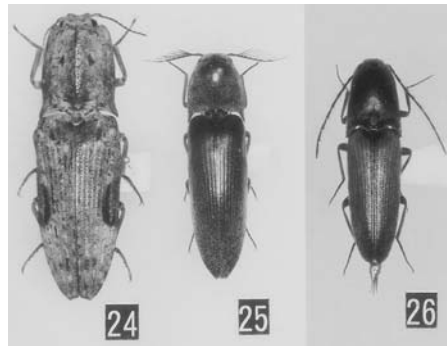


図24：フタモンウバタマコメツキ
 図25：オオクシヒゲコメツキ
 図26：コヒゲナガコメツキ

(図24は実物の1.1倍、図25は実物の0.8倍、図26は実物の約2.5倍)

135. *Procaerus helvolus* (CANDÈZE)
ヒメホソキコメツキ
1 ex. 竹ヶ谷 (ライト) 26. VII.2000 (田中)
136. *Hayekpenthès pallidus* (LEWIS)
ホソツヤケシコメツキ
1 ex. 美杉峠 28. VII.2000 (黒田)
137. *Lanecarus palustris* (LEWIS)
ニセクチブトコメツキ
4 exs. 篠ノ上 (那賀川) 8. VII.2000 (黒田)
138. *Silesis musculus* CANDÈZE クチブトコメツキ
1 ex. 美杉峠 4. VIII.2000 (黒田)
139. *Glyphonyx illepidus* CANDÈZE
クチボソコメツキ
2 exs. 美杉峠 28. VII.2000 (黒田)
140. *G. bicolor* CANDÈZE キバネクチボソコメツキ
1 ex. 朴野竜王神社 9. VII.2000 (黒田)
1 ex. 美杉峠 28. VII.2000 (黒田)
20exs. 美杉峠 4. VIII.2000 (黒田)
141. *Neotrichophorus linteatus* (CANDÈZE)
コヒゲナガコメツキ (図26)
1 ex. 八面神社 4. VIII.2000 (黒田)
142. *Orthostethus sieboldi* (CANDÈZE)
オオナガコメツキ
1 ex. 美杉峠 (ライト) 28. VII.2000 (黒田)
1 ex. 八面神社 (ライト) 4. VIII.2000 (黒田)
1 ex. 内山 (ライト) 4. VIII.2000 (田中)
143. *Melanotus cete* CANDÈZE
アアカシオオクシコメツキ
1 ex. 美杉峠 (ライト) 9. VII.2000 (櫻木)
4 exs. 美杉峠 28. VII.2000 (黒田)
144. *M. legatus* CANDÈZE クシコメツキ
1 ex. 内山 (ライト) 22. VII.2000 (黒田)
145. *Fleutiauxellus curatus* (CANDÈZE)
ミズギワコメツキ
3 exs. 篠ノ上 (那賀川) 8. VII.2000 (黒田)
146. *Pronegastrius humeralis* (CANDÈZE)
カタモンチビコメツキ
6 exs. 篠ノ上 (那賀川) 8. VII.2000 (黒田)
1 ex. 西納ツヅラ谷 4. VIII.2000 (吉田)
147. *Yamatostrius albipilis* (CANDÈZE)
シラケチビミズギワコメツキ
5 exs. 篠ノ上 (那賀川) 8. VII.2000 (黒田)
148. *Yukoana carinicollis* (LEWIS)
ヘリムネマメコメツキ
1 ex. 西納ツヅラ谷 4. VIII.2000 (黒田)

Lycidae ベニボタル科

149. *Mesolycus atrorufus* (KIESENWETTER)
ホソベニボタル
1 ex. 美杉峠 9. VII.2000 (吉田)
150. *Plateros caracinus* (KIESENWETTER)
クロハナボタル
1 ex. 美杉峠 4. VIII.2000 (黒田)
2 exs. 美杉峠 28. VII.2000 (黒田)
151. *Benibotarus spinicoxis* (KIESENWETTER)
ミスジヒシベニボタル
1 ex. 美杉峠 9. VII.2000 (吉田)

Cantharidae ジョウカイボン科

152. *Stenothemus badius* (KIESENWETTER)
クリイロジョウカイ
2 exs. 美杉峠 28. VII.2000 (黒田)
1 ex. 美杉峠 4. VIII.2000 (黒田)
1 ex. 西納ツヅラ谷 4. VIII.2000 (黒田)

Omethidae ホタルモドキ科

153. *Drilonius osawai* NAKANE
ムネアカホソホタルモドキ
1 ex. 美杉峠 4. VIII.2000 (吉田)

Lampyridae ホタル科

154. *Lucidina accensa* GORHAM オオオバボタル
1 ex. 杉山谷 (ライト) 9. VII.2000 (黒田)
155. *L. biplagiata* (MOTSCHULSKY) オバボタル
1 ex. 美杉峠 9. VII.2000 (吉田)

Cleridae カッコウムシ科

156. *Cladiscus obeliscus* LEWIS ホソカッコウムシ
1 ex. 美杉峠 4. VIII.2000 (吉田)
157. *Tillus igarashii* KÔNO イガラシカッコウムシ
1 ex. 美杉峠 (ライト) 28. VII.2000 (黒田)
1 ex. 内山 (ライト) 4. VIII.2000 (田中)
158. *Opilo niponicus* LEWIS
ムナグロナガカッコウムシ
6 exs. 美杉峠 28. VII.2000 (黒田)
5 exs. 美杉峠 4. VIII.2000 (吉田)

Nitidulidae ケシキスイ科

159. *Carpophilus titanus* REITTER トデオキスイ
1 ex. 美杉峠 28. VII.2000 (黒田)
160. *Epuraea japonica* (MOTSCHULSKY)
コゲチャヒラタケシキスイ

昆虫班

- 16exs. 八面神社 (ライト) 4. VIII.2000 (吉田) フタホシテントウ
1 ex. 朴野竜王神社 9. VII.2000 (黒田)
161. *Librodor japonicus* (MOTSCHULSKY) ヨツボシケシキスイ
1 ex. 内山 (ライト) 22. VII.2000 (黒田)
- Silvanidae ホソヒラタムシ科
162. *Silvanus bidentatus* (FABRICIUS) フタトゲホソヒラタムシ
3 exs. 美杉峠 (ライト) 9. VII.2000 (櫻木)
163. *Psammoecus triguttatus* REITTER ミツモンセマルヒラタムシ
1 ex. 美杉峠 (ライト) 9. VII.2000 (櫻木)
1 ex. 竹ヶ谷 (ライト) 26. VII.2000 (田中)
164. *P. fasciatus* REITTER クロオビセマルヒラタムシ
2 exs. 西納ツツラ谷 4. VIII.2000 (吉田)
- Biphyllidae ムクゲキスイムシ科
165. *Biphyllus rufopictus* (WOLLASTON) ハスモンムクゲキスイ
1 ex. 西納ツツラ谷 4. VIII.2000 (吉田)
- Languriidae コメツキモドキ科
166. *Anadastus praeustus* (CROTCH) ツマゲロヒメコメツキモドキ
1 ex. 美杉峠 4. VIII.2000 (黒田)
- Erotylidae オオキノコムシ科
167. *Aulacochilus japonicus* CROTCH カタモンオオキノコ
1 ex. 美杉峠 28. VII.2000 (黒田)
- Endomychidae テントウムシダマシ科
168. *Saula japonica* GORHAM キイロテントウダマシ
1 ex. 朴野 8. VII.2000 (黒田)
1 ex. 朴野竜王神社 9. VII.2000 (黒田)
- Coccinellidae テントウムシ科
169. *Scymnus ruficeps* (OHTA) ナガヒメテントウ
1 ex. 美杉峠 9. VII.2000 (吉田)
170. *S. japonicus* WEISE クロヒメテントウ
1 ex. 美杉峠 9. VII.2000 (吉田)
171. *S. posticalis* SICARD コクロヒメテントウ
1 ex. 築ノ上 (那賀川) 8. VII.2000 (黒田)
172. *S. babai* SASAJI ババヒメテントウ
1 ex. 美杉峠 9. VII.2000 (吉田)
173. *Hyperaspis japonica* (CROTCH)
174. *Cryptogonus orbiculus* (GYLLENHAL) フタモンクロテントウ
1 ex. 朴野竜王神社 9. VII.2000 (黒田)
175. *Rodolia concolor* (LEWIS) アカイロテントウ
1 ex. 美杉峠 (ライト) 9. VII.2000 (櫻木)
176. *P. japonica* (THUNBERG) ヒメカメノコテントウ
1 ex. 竹ヶ谷 (ライト) 26. VII.2000 (田中)
177. *Calvia quatuordecimguttata* (LINNÉ) シロジュウシホシテントウ
1 ex. 内山 (ライト) 4. VIII.2000 (田中)
178. *Harmonia axyridis* (PALLAS) ナミテントウ
2 exs. 築ノ上 (那賀川) 8. VII.2000 (黒田)
1 ex. 竹ヶ谷 16. VII.2000 (田中)
5 exs. 美杉峠 28. VII.2000 (黒田)
1 ex. 八面神社 (ライト) 4. VIII.2000 (吉田)
179. *Illeis koebelei* TIMBERLAKE キイロテントウ
2 exs. 朴野竜王神社 9. VII.2000 (黒田)
180. *Vibidia duodecimguttata* (PODA) シロホシテントウ
2 exs. 美杉峠 9. VII.2000 (吉田)
1 ex. 美杉峠 (ライト) 28. VII.2000 (黒田)
- Phalacridae ヒメハナムシ科
181. *Phalacrus brevidens* CHAMPION ニセクロズマルヒメハナムシ
1 ex. 美杉峠 4. VIII.2000 (吉田)
- Colydiidae ホソカタムシ科
182. *Trachypholis variegata* (SHARP) マダラホソカタムシ
1 ex. 竹ヶ谷 (ライト) 26. VII.2000 (田中)
- Tenebrionidae ゴミムシダマシ科
183. *Gonocephalum terminale* REICHARDT ヒメカクスナゴミムシダマシ
15exs. 築ノ上 (那賀川) 8. VII.2000 (黒田)
184. *Addia scatebrae* LEWIS マルツヤニジゴミムシダマシ
1 ex. 美杉峠 4. VIII.2000 (黒田)
185. *Ceropria induta* (WIEDEMANN) ナガニジゴミムシダマシ
1 ex. 横石鎌瀬 9. VII.2000 (黒田)
1 ex. 横石鎌瀬 4. VIII.2000 (黒田)
186. *Derispia maculipennis* (MARSEUL)

- クロホシテントウゴミムシダマシ
 多数 下雄 3. VII.2000 (田中)
 1 ex. 蔭谷南 4. VIII.2000 (黒田)
187. *Leiochrinus satzumae* LEWIS
 テントウゴミムシダマシ
 10exs. 朴野 8. VII.2000 (黒田)
 1 ex. 朴野竜王神社 9. VII.2000 (黒田)
 多数 下雄 3. VIII.2000 (田中)
 5 exs. 八面神社 (ライト) 4. VIII.2000 (吉田)
188. *Uloma bonzica* MARSEUL
 ヨツコブゴミムシダマシ
 1 ex. 美杉峠 (ライト) 9. VII.2000 (櫻木)
189. *U. marseuli* NAKANE エグリゴミムシダマシ
 1 ex. 内山 (ライト) 22. VII.2000 (黒田)
 2 exs. 八面神社 (ライト) 4. VIII.2000 (吉田)
190. *Toxicum tricornutum* WATERHOUSE
 ミツノゴミムシダマシ
 1 ex. 杉山谷 9. VII.2000 (黒田)
191. *Tetraphyllus lunuliger* (MARSEUL)
 ニジゴミムシダマシ
 2 exs. 杉山谷 9. VII.2000 (黒田)
 10exs. 横石鎌瀬 9. VII.2000 (黒田)
 2 exs. 竹ヶ谷 16. VII.2000 (田中)
 13exs. 横石鎌瀬 4. VIII.2000 (吉田&黒田)
 1 ex. 八面神社 (ライト) 4. VIII.2000 (黒田)
192. *Misolampidius okumurai* NAKNE
 ツヤヒサゴゴミムシダマシ
 3 exs. 横石鎌瀬 9. VII.2000 (黒田)
193. *Plesiophthalmus nigrocyaneus*
 MOTSCHULSKY キマワリ
 1 ex. 鮎川 8. VII.2000 (黒田)
 1 ex. 美杉峠 9. VII.2000 (吉田)
 3 exs. 朴野竜王神社 9. VII.2000 (黒田)
 2 exs. 横石鎌瀬 9. VII.2000 (黒田)
 1 ex. 竹ヶ谷 16. VII.2000 (田中)
 1 ex. 内山 (ライト) 22. VII.2000 (黒田)
 1 ex. 美杉峠 28. VII.2000 (黒田)
 1 ex. 美杉峠 4. VIII.2000 (黒田)
194. *Strongylium japanum* MARSEUL
 シワナガキマワリ
 1 ex. 朴野竜王神社 4. VIII.2000 (黒田)
195. *S. brevicorne* LEWIS ウスイロゴミムシダマシ
 1 ex. 美杉峠 28. VII.2000 (黒田)
- Lagriidae ハムシダマシ科
196. *Heterotarsus carinula* MARSEUL
 スジコガシラハムシダマシ
 1 ex. 下雄 3. VIII.2000 (田中)
 1 ex. 吉野丸山 (ライト) 4. VIII.2000 (黒田)
197. *Luprops orientalis* (MOTSCHULSKY)
 ヒゲブトハムシダマシ
 1 ex. 吉野丸山 (ライト) 4. VIII.2000 (黒田)
198. *Lagria nigricollis* HOPE ハムシダマシ
 2 exs. 美杉峠 9. VII.2000 (吉田)
 1 ex. 美杉峠 28. VII.2000 (黒田)
- Alleculidae クチキムシ科
199. *Allecula fuliginosa* MÄKLIN オオクチキムシ
 1 ex. 杉山谷 (ライト) 9. VII.2000 (黒田)
 2 exs. 美杉峠 28. VII.2000 (黒田)
 1 ex. 横石鎌瀬 4. VIII.2000 (黒田)
- Salpingidae チビキカワムシ科
200. *Lissodema dentatum* LEWIS
 クリイロチビキカワムシ
 5 exs. 美杉峠 9. VII.2000 (吉田)
- Melandryidae ナガクチキムシ科
201. *Holostrophus lewisi* CSIKI
 ヨツボシヒメナガクチキ
 1 ex. 西納ツツラ谷 4. VIII.2000 (吉田)
202. *Serropalpus filiformis* MARSEUL
 ヒメホソナガクチキ
 1 ex. 美杉峠 (ライト) 9. VII.2000 (櫻木)
- Rhipiphoridae オオハナノミ科
203. *Pelecotomoides takejii* NOMURA et NAKANE
 クチキオオハナノミ
 4 exs. 美杉峠 9. VII.2000 (吉田)
 1 ex. 美杉峠 (ライト) 9. VII.2000 (櫻木)
 1 ex. 内山 (ライト) 22. VII.2000 (黒田)
- Scraptiidae ハナノミダマシ科
204. *Scraptia livens* MARSEUL キイロハナノミダマシ
 1 ex. 美杉峠 9. VII.2000 (吉田)
- Oedemeridae カミキリモドキ科
205. *Xanthochroa waterhousei* HAROLD
 アオカミキリモドキ
 多数 竹ヶ谷 (ライト) 26. VII.2000 (田中)
206. *X. hilleri* HAROLD キイロカミキリモドキ
 多数 竹ヶ谷 (ライト) 26. VII.2000 (田中)
207. *X. luteipennis* MARSEUL キバネカミキリモドキ
 1 ex. 杉山谷 (ライト) 9. VII.2000 (黒田)

昆虫班

- 1 ex. 美杉峠 (ライト) 9. VII.2000 (櫻木)
1 ex. 美杉峠 28. VII.2000 (黒田)

Meloidae ツチハンミョウ科

208. *Zonitis cothurnata* MARSEUL
ツマグロキゲンセイ
1 ex. 内山 (ライト) 4. VIII.2000 (田中)

Anthicidae アリモドキ科

209. *Macratria fluviatilis* LEWIS コクビボソムシ
多数 竹ヶ谷 (ライト) 26. VII.2000 (田中)
210. *Formicomus braminus* LAFERTÉ
ホソクビアリモドキ
3 exs. 朴野竜王神社 9. VII.2000 (黒田)
211. *Anthicus laevipennis* MARSEUL
ツヤチビホソアリモドキ
多数 下雄 3. VIII.2000 (田中)
3 exs. 八面神社 (ライト) 4. VIII.2000 (吉田)

Cerambycidae カミキリムシ科

212. *Megopis sinica* WHITE ウスバカミキリ
2 exs. 八面神社 (ライト) 4. VIII.2000 (黒田)
1 ex. 内山 19. VIII.2000 (田中)
213. *Prionus sejunctus* HAYASHI
ニセノコギリカミキリ
多数 竹ヶ谷 (ライト) 26. VII.2000 (田中)
214. *P. insularis* MOTSCHULSKY ノコギリカミキリ
2 exs. 杉山谷 (ライト) 9. VII.2000 (黒田)
3 exs. 内山 (ライト) 22. VII.2000 (黒田)
3 exs. 八面神社 (ライト) 4. VIII.2000 (黒田)
215. *Psephactus remiger* HAROLD コバネカミキリ
1 ex. 内山 (ライト) 22. VII.2000 (黒田)
216. *Cephalallus unicolor* GAHAN
ツシナムナクボカミキリ
1 ex. 内山 (ライト) 22. VII.2000 (黒田)
1 ex. 内山 (ライト) 4. VIII.2000 (田中)
1 ex. 西納ツツラ谷 4. VIII.2000 (黒田)
217. *Spondylis buprestoides* LINNÉ クロカミキリ
1 ex. 内山 (ライト) 22. VII.2000 (黒田)
多数 竹ヶ谷 26. VII.2000 (田中)
1 ex. 西納ツツラ谷 4. VIII.2000 (黒田)
218. *Corymbia succedanea* (LEWIS)
アカハナカミキリ (図27)
2 exs. 美杉峠 4. VIII.2000 (黒田)
219. *Leptura ochraceofasciata ochrotela* BATES
ヨツスジハナカミキリ亜種 (図28)

- 2 exs. 美杉峠 28. VII.2000 (黒田)
1 ex. 美杉峠 4. VIII.2000 (吉田)

220. *Megaleptura regalis* (BATES)
オオヨツスジハナカミキリ (図29)

- 3 exs. 美杉峠 4. VIII.2000 (吉田&黒田)

221. *Strngalia koyaensis* MATSUSHITA
コウヤホソハナカミキリ (図30)

- 1 ex. 日浦 8. VII.2000 (黒田)
2 exs. 鮎川 8. VII.2000 (黒田)
1 ex. 竹ヶ谷 16. VII.2000 (田中)
1 ex. 内山 (ライト) 22. VII.2000 (黒田)
1 ex. 美杉峠 28. VII.2000 (黒田)
1 ex. 美杉峠 4. VIII.2000 (黒田)

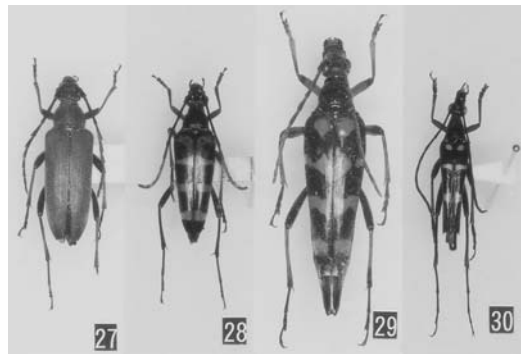


図27: アカハナカミキリ
図28: ヨツスジハナカミキリ亜種
図29: オオヨツスジハナカミキリ
図30: コウヤホソハナカミキリ
(図は共に実物大)

222. *Xystrocera globosa* (OLIVIER) アオスジカミキリ
1 ex. 内山 (ライト) 22. VII.2000 (黒田)
1 ex. 吉野丸山 (ライト) 4. VIII.2000 (黒田)

223. *Stenodryas clavigera* BATES アメイロカミキリ
2 exs. 美杉峠 (ライト) 9. VII.2000 (櫻木)

224. *Nysina rufescens* (PIC) トゲヒゲヒメカミキリ
1 ex. 横石鎌瀬 4. VIII.2000 (吉田)

225. *Xylotrechus emaciatius* BATES
ニイジマトラカミキリ
1 ex. 美杉峠 9. VII.2000 (吉田)
3 exs. 横石鎌瀬 9. VII.2000 (黒田)
1 ex. 美杉峠 4. VIII.2000 (黒田)

226. *X. cuneipennis* (KRAATZ) ウスイロトラカミキリ
2 exs. 横石鎌瀬 9. VII.2000 (黒田)
1 ex. 美杉峠 4. VIII.2000 (黒田)

227. *Mesosa longipennis* BATES ナガゴマフカミキリ
1 ex. 延野 26. VII.2000 (田中)

- 1 ex. 延野 (ライト) 4. VIII.2000 (黒田)
 1 ex. 八面神社 (ライト) 4. VIII.2000 (吉田)
228. *M. hirsuta* BATES カタシロゴマフカミキリ
 3 exs. 横石鎌瀬 4. VIII.2000 (黒田)
229. *Pterolophia caudata* BATES
 トガリシロオビサビカミキリ
 1 ex. 朴野竜王神社 9. VII.2000 (黒田)
230. *Pracothea hilaris hilaris* (PASCOE)
 キボシカミキリ (図31、32)
 2 exs. 朴野竜王神社 9. VII.2000 (黒田)
231. *Anoplophora malasiaca* (THOMSON)
 ゴマダラカミキリ (図33)
 1 ex. 内山 19. VIII.2000 (田中)
232. *Monochamus grandis* WATERHOUSE
 ヒゲナガカミキリ (図34)
 1 ex. 美杉峠 (ライト) 9. VII.2000 (櫻木)
 1 ex. 朝生 (ライト) 26. VII.2000 (田中)
233. *M. subfasciatus shikokensis* BREUNING
 ヒメヒゲナガカミキリ四国亜種
 1 ex. 横石鎌瀬 9. VII.2000 (黒田)
 1 ex. 美杉峠 4. VIII.2000 (黒田)
234. *Acalolepta fraudatrix* (BATES)
 ビロウドカミキリ
 1 ex. 八面神社 4. VIII.2000 (吉田)

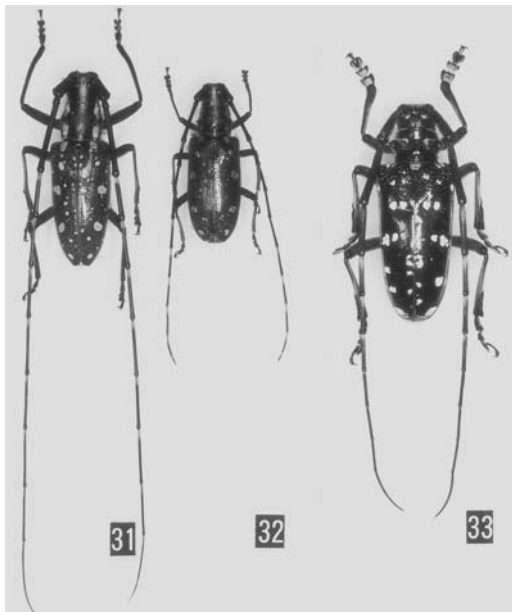


図31・32：イチジク・クワの生木を喰うキボシカミキリ (31：雄、32：雌)

図33：カンキツ類その他の生木を喰うゴマダラカミキリ (図は共に実物大の約0.7倍)

235. *A. sejuncta* (BATES) ニセビロウドカミキリ
 1 ex. 朴野竜王神社 9. VII.2000 (黒田)
236. *Batocera lineolata* CHEVROLAT
 シロスジカミキリ (図35)
 1 ex. 内山 (ライト) 4. VIII.2000 (田中)
237. *Apriona japonica* THOMSON クワカミキリ
 1 ex. 内山 (ライト) 4. VIII.2000 (田中)
238. *Olenecamptus cretaceus* BATES
 オオシロカミキリ
 1 ex. 川口 (ライト) 4. VIII.2000 (黒田)
239. *Rhodopina lewisii* (BATES)
 セミスジコブヒゲカミキリ
 1 ex. 朴野竜王神社 9. VII.2000 (黒田)
240. *R. integripennis* (BATES)
 マルバネコブヒゲカミキリ
 2 exs. 横石鎌瀬 9. VII.2000 (黒田)
 1 ex. 美杉峠 28. VII.2000 (黒田)
 1 ex. 横石鎌瀬 4. VIII.2000 (黒田)
241. *Eryssamena saperdina* BATES トゲバカミキリ
 3 exs. 美杉峠 9. VII.2000 (吉田)
242. *Exocentrus fasciolatus* BATES
 クモガタケシカミキリ
 1 ex. 美杉峠 (ライト) 9. VII.2000 (櫻木)
243. *Paraglenea fortunei* SAUNDERS ラミーカミキリ
 1 ex. 朴野竜王神社 9. VII.2000 (黒田)
244. *Glenea relictata* PASCOE シラホシカミキリ
 1 ex. 美杉峠 (ライト) 28. VII.2000 (黒田)

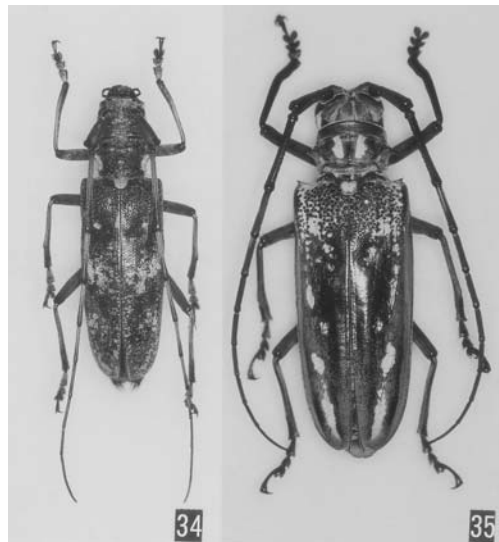


図34：ヒゲナガカミキリ雄 (雄は触角が2.5倍の長さ)

図35：クリ・カシ類の生木を喰うシロスジカミキリ雌 (図は共に実物大の約0.8倍)

245. *Epiglenea comes* BATES ヨツキボシカミキリ
1 ex. 横石鎌瀬 9. VII.2000 (黒田)
- Chrysomelidae ハムシ科
246. *Lilioceris parvicollis* (BALY)
ホソクビナガハムシ
1 ex. 美杉峠 28. VII.2000 (黒田)
247. *L. subpolita* (MOTSCHULSKY)
アカクビナガハムシ
1 ex. 美杉峠 4. VIII.2000 (黒田)
248. *Lema diversa* BALY アカクビボソハムシ
2 exs. 美杉峠 28. VII.2000 (黒田)
249. *L. honorata* BALY ヤマイモハムシ
1 ex. 築ノ上 (那賀川) 8. VII.2000 (黒田)
1 ex. 朴野竜王神社 9. VII.2000 (黒田)
250. *Oomorhoide nigrocaeruleus* (BALY)
アオグロツヤハムシ
1 ex. 美杉峠 4. VIII.2000 (黒田)
251. *Demotina fasciculata* BALY
マダラアラゲサルハムシ
1 ex. 築ノ上 (那賀川) 8. VII.2000 (黒田)
252. *D. decorata* BALY チビカサハラハムシ
1 ex. 竹ヶ谷 16. VII.2000 (田中)
1 ex. 蔭谷南 4. VIII.2000 (黒田)
253. *D. modesta* BALY カサハラハムシ
1 ex. 横石鎌瀬 9. VII.2000 (黒田)
254. *Lypesthes fulvus* (JACOBY)
セアカケブカサルハムシ
1 ex. 美杉峠 9. VII.2000 (吉田)
255. *Gstrolina depressa* BALY クルミハムシ
3 exs. 美杉峠 28. VII.2000 (黒田)
256. *Pyrrhalta annulicornis* (BALY)
ブチヒゲケブカハムシ
1 ex. 美杉峠 4. VIII.2000 (黒田)
257. *P. maculicollis* (MOTSCHULSKY) ニレハムシ
1 ex. 美杉峠 9. VII.2000 (吉田)
258. *Aulacophora nigripennis* MOTSCHULSKY
クロウリハムシ
1 ex. 横石鎌瀬 9. VII.2000 (黒田)
259. *Stenoluperus nipponensis* (LABOISSIÈRE)
ヒゲナガウスバハムシ
2 exs. 美杉峠 9. VII.2000 (吉田)
260. *Exosoma flaviventre* (MOTSCHULSKY)
キバラヒメハムシ
- 3 exs. 朴野竜王神社 9. VII.2000 (黒田)
261. *E. chujoi* (NAKANE) ニセキバラヒメハムシ
1 ex. 朴野 8. VII.2000 (黒田)
262. *Atrachya menetriesi* (FALDERMANN)
ウリハムシモドキ
2 exs. 朴野竜王神社 9. VII.2000 (黒田)
2 exs. 横石鎌瀬 9. VII.2000 (黒田)
263. *Monolepta nojiriensis* NAKANE
ヒメウスイロハムシ
1 ex. 内山 (ライト) 22. VII.2000 (黒田)
264. *Agelasa nigriceps* MOTSCHULSKY
キクビアオハムシ
3 exs. 美杉峠 4. VIII.2000 (吉田)
265. *Gallerucida flavipennis* (SOLSKY)
ズグロアカハムシ
1 ex. 美杉峠 9. VII.2000 (吉田)
266. *Altica latericosta subcostata* OHNO
スジカミナリハムシ亜種
6 exs. 築ノ上 (那賀川) 8. VII.2000 (黒田)
267. *Luperomorpha pryeri* (BALY)
クビアカトビハムシ
1 ex. 美杉峠 9. VII.2000 (吉田)
268. *Hemipyxis plagioderoides* (MOTSCHULSKY)
ヒゲナガルリマルノミハムシ
1 ex. 美杉峠 9. VII.2000 (吉田)
269. *H. flavipennis* (BALY) キバネマルノミハムシ
3 exs. 美杉峠 9. VII.2000 (吉田)
270. *Argopistes biplagiatus* MOTSCHULSKY
テントウノミハムシ
1 ex. 美杉峠 4. VIII.2000 (黒田)
271. *Sphaeroderma unicolor* KIMOTO
キイロタマノミハムシ
1 ex. 美杉峠 9. VII.2000 (吉田)
272. *Pseudoliprus hirtus* (BALY)
クビボソトビハムシ
3 exs. 美杉峠 4. VIII.2000 (吉田)
273. *Nonarthra cyanea* BALY ルリマルノミハムシ
3 exs. 竹ヶ谷 26. VII.2000 (田中)
1 ex. 美杉峠 4. VIII.2000 (吉田)
274. *Thlaspidia cribrata* (BOHEMAN)
イチモンジカメノコハムシ
1 ex. 美杉峠 4. VIII.2000 (吉田)
- Anthribidae ヒゲナガゾウムシ科
275. *Ozotomerus nigromaculatus* MORIMOTO

- フタモンツツヒゲナガゾウムシ
1 ex. 美杉峠 (ライト) 9. VII.2000 (櫻木)
276. *O. japonicus* SHARP
ウスモンツツヒゲナガゾウムシ
5 exs. 美杉峠 (ライト) 9. VII.2000 (櫻木)
1 ex. 杉山谷 (ライト) 9. VII.2000 (黒田)
2 exs. 美杉峠 (ライト) 28. VII.2000 (黒田)
- Atteblabidae オトシブミ科
277. *Apoderus balteatus* ROELOFS
ウスモンオトシブミ
2 exs. 美杉峠 9. VII.2000 (吉田)
278. *A. erythrogaster* VOLLENHOVEN
ヒメクロオトシブミ
1 ex. 横石鎌瀬 9. VII.2000 (黒田)
279. *Paratrachelophorus longicornis* (ROELOFS)
ヒゲナガオトシブミ
1 ex. 西納ツヅラ谷 4. VIII.2000 (黒田)
- Apionidae ホククチゾウムシ科
280. *Apion placidum* FAUST
ヒゲナガホククチゾウムシ
1 ex. 横石鎌瀬 9. VII.2000 (黒田)
- Curculionidae ゾウムシ科
281. *Phyllobius armatus* ROELOFS
リングコフキゾウムシ
1 ex. 美杉峠 9. VII.2000 (吉田)
282. *Anosimus decoratus* ROELOFS トゲアシゾウムシ
1 ex. 竹ヶ谷 26. VII.2000 (田中)
2 exs. 美杉峠 4. VIII.2000 (黒田)
283. *Macrocorynus elegantulus* (ROELOFS)
ウスアオクチプトゾウムシ
1 ex. 朴野竜王神社 9. VII.2000 (黒田)
284. *Dermatoxenus clathratus* (ROELOFS)
ウスヒョウタンゾウムシ
2 exs. 美杉峠 9. VII.2000 (吉田)
285. *Hypera basalis* (VOSS) ハコベタコゾウムシ
1 ex. 朴野竜王神社 9. VII.2000 (黒田)
286. *Galloisia inflata* HUSTACHE
サビマルクチゾウムシ
1 ex. 美杉峠 4. VIII.2000 (黒田)
287. *Lissorhoptrus oryzophilus* KUSCHEL
イネミズゾウムシ
1 ex. 下雄 3. VIII.2000 (田中)
288. *Tanysphyrus major* ROELOFS オオミズゾウムシ
- 1 ex. 下雄 3. VIII.2000 (田中)
289. *Rhynchaenus dorsoplanatus* (ROELOFS)
ヒラセノミゾウムシ
1 ex. 朴野 8. VII.2000 (黒田)
3 exs. 竹ヶ谷 26. VII.2000 (田中)
290. *Curculio camelliae* (ROELOFS)
ツバキシギゾウムシ
3 exs. 朴野竜王神社 9. VII.2000 (黒田)
1 ex. 美杉峠 28. VII.2000 (黒田)
291. *Carcilia strigicollis* ROELOFS ツツゾウムシ
1 ex. 美杉峠 28. VII.2000 (黒田)
2 exs. 美杉峠 4. VIII.2000 (黒田)
292. *Hylobitelus haroldi* (FAUST)
マツアナアキゾウムシ
1 ex. 美杉峠 (ライト) 9. VII.2000 (櫻木)
293. *Dyscerus elongatus* (ROELOFS)
ホソアナアキゾウムシ
1 ex. 西納ツヅラ谷 4. VIII.2000 (黒田)
294. *Niphades variegatus* (ROELOFS)
クロコブゾウムシ
5 exs. 他多数 竹ヶ谷 26. VII.2000 (田中)
295. *Mecistocerus nipponicus* KONO
マダラメカクシゾウムシ
1 ex. 美杉峠 28. VII.2000 (黒田)
296. *Sternochetus navicularis* (ROELOFS)
フナガタクチカクシゾウムシ
1 ex. 美杉峠 28. VII.2000 (黒田)
297. *Shirahoshizo rufescens* (ROELOFS)
ニセマツノシラホシゾウムシ
1 ex. 美杉峠 4. VIII.2000 (黒田)
- Rhynchophoridae オサゾウムシ科
298. *Sipalinus gigas* (FABRICIUS) オオゾウムシ
1 ex. 杉山谷 (ライト) 9. VII.2000 (黒田)
1 ex. 美杉峠 28. VII.2000 (黒田)
- Platypodidae ナガキクイムシ科
299. *Platypus lewisi* BLANDFORD
ルイスナガキクイムシ
2 exs. 杉山谷 (ライト) 9. VII.2000 (黒田)
300. *Crossotarsus nipponicus* BLANDFORD
ヤチダモノナガキクイムシ
2 exs. 美杉峠 (ライト) 9. VII.2000 (櫻木)
- Scolytidae キクイムシ科

301. *Xyleborus amputatus* BLANDFORD

ツツミキクイムシ

1 exs. 八面神社 4. VIII.2000 (吉田)

302. *scolytoplatypus mikado* BLANDFORD

ミカドククイムシ

3 exs. 美杉峠 4. VIII.2000 (黒田)

3. まとめ

以上、302種を記録した。このほかに未同定種（種名の確認が出来なかった種）が相当数ある。限られた季節の、少ない日数の調査で、当然分布すると思われる種で確認できなかったものもかなりある。

記録したもののうち、コガネムシ科のヨツバコガネは1998年に実施した穴吹町の総合学術調査において本県から初めて記録したものであるが、今回の調査でも延野の町役場庁舎の灯火に飛来していた1頭を確認した。これは徳島県における2例目の記録である。コメツキムシ科のコヒゲナガコメツキも非常に稀な種で、本県から4頭目（四国から5頭目の記録）として報告することができた。西納の八面神社境内のケヤキの樹皮上を這っていたものである。また、カミキリムシ科のキボシカミキリは、元来、本県には分布していなかったものであるが、朴野の竜王神社で見付けられた。本種は1970年代中期に三好郡山城町あたりに入り、以来、吉野川沿いに分布を拡げてきた種で、徳島市内まで分布していることは判っていたが、当地にまで分布域を拡げてきているとは思ってもよらなかった。恐らく那賀川下流域や小松島市あたりにもいるものと思われる。本種の幼虫は、クワ科の植物の生木を食害する。庭先のイチジク（クワ科）なども枯死に至らせる大害虫である。下雄の水銀灯下に飛来していたゾウムシ科のイネミズゾウムシも1970年代に我が国に侵入して分布を拡げてきた害虫で、本種が多発するとイネに多大な被害をもたらす要注意種である。このように、珍しい種の生息が確認できた反面、招かざる侵入害虫が生育することも判った。

参考資料

相生町、1973. 相生町誌：775-776.

——、1996. 合併40周年町勢要覧あいおい.

黒澤良彦ほか編著、1980. 原色日本甲虫図鑑Ⅲ、保育社.

中根猛彦ほか、1963. 原色昆虫大図鑑Ⅱ（甲虫編）、北隆館.

徳島農林水産統計協会、2000. 徳島農林水産統計年報（平成11年～12年）.

上野俊一ほか編著、1980. 原色日本甲虫図鑑Ⅱ、保育社.